



**8 gute Gründe für
ein Cloud ERP als Ihr
Enabler in der Digitalen
Transformation**

Inhalt



Einleitung	02
Nutzenpotenzial 1: Innovation	04
Nutzenpotenzial 2: Time to Market	06
Nutzenpotenzial 3: Unabhängigkeit bzgl. KPI	08
Nutzenpotenzial 4: Sicherheit	10
Nutzenpotenzial 5: Skalierbarkeit	12
Nutzenpotenzial 6: Effizienz	18
Nutzenpotenzial 7: Next Gen ERP	24
Nutzenpotenzial 8: Trusted Advisor AGILITA	31

Nutzenpotenziale von Cloud ERP

Die **digitale Transformation** beherrscht sämtliche Märkte und Branchen und wird neue Geschäftsmodelle, Wettbewerber und neue Kundenbedürfnisse mit sich bringen.

Die Frage ist nicht ob, sondern wann auch in Ihrer Branche die Transformation unerlässlich sein wird. Matchentscheidend ist das Verständnis, dass mit der digitalen Transformation eine **Business Transformation** einhergeht. Damit das Business den Herausforderungen der digitalen Transformation folgen kann, ist der Einsatz modernster Technologien und innovativen Prozessen zentral. Die Cloud ERP Suite der SAP, die SAP S/4HANA, macht Ihre Business Transformation und damit Ihren Erfolg in dem durch die digitale Transformation geprägten Markt- und Wettbewerbsumfeld möglich.

Die **SAP S/4HANA Public Cloud** ist die am weitesten entwickelte Cloud ERP Lösung auf dem Markt, mit einer hochmodernen Datenbanktechnologie (HANA), einer modernen, intuitiven Benutzeroberfläche, neusten Workflows und Automatisierungstechnologien sowie einer vollständigen Prozesslandkarte. Diese Prozesse, die sogenannten SAP Best Practices, decken alle Anforderungen an die Synchronisation von Mengen- und Werteflüssen eines Unternehmens ab. Die SAP S/4HANA Public Cloud wurde auf Basis von SAP ERP entwickelt und nutzt gleichzeitig die Fähigkeiten der SAP-HANA-Technologie aus.

Kritische Erfolgsfaktoren für Ihre Business Transformation sind...



Die SAP S/4HANA Public Cloud bietet starke Vereinfachungen in Hinsicht auf die User Experience.



Was sind die grössten Vorteile eines Cloud ERP? Wo unterstützen die neuen Lösungen? Wie kann Ihr Unternehmen profitieren? Das lesen Sie auf den nächsten Seiten. Anhand von acht Nutzenpotenzialen eines Cloud ERP zeigen wir auf, wieso es wichtig ist, auf die digitale Transformationsreise zu gehen.

Entscheidende Vorteile durch den Einsatz unserer SAP Cloud ERP Lösung sind:

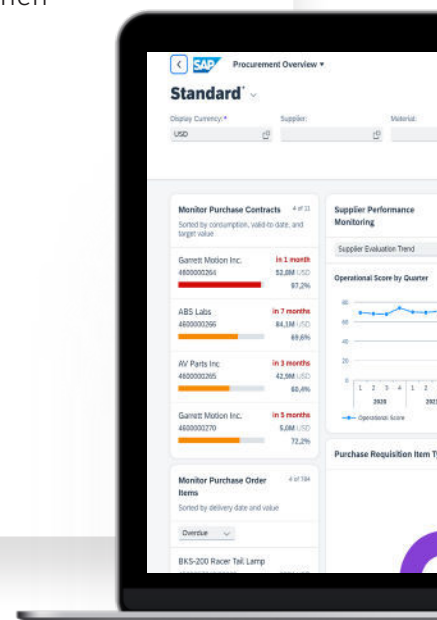
- ☑ **Transparenz** über den kompletten Waren- und Wertefluss hinweg
- ☑ **Prozessharmonisierung** auf Basis eines vollständigen SAP Best Practice Prozess Managements
- ☑ **Laufende Innovationen** der SAP direkt zur Nutzung bereit
- ☑ **Best Practice Prozesse** zur Beschleunigung der Einführung
 - Beschreibung der Prozesse durch fertige Prozessdokumentationen
 - Test-Szenarien werden “out-of-the-box” geliefert
 - Flussdiagramme zur Veranschaulichung des Prozesses
 - Integriertes Learning-Center
- ☑ Rollenbasierte **Anwendungen, die individuell** durch die Anwender personalisiert werden können
- ☑ Halbjährliche vollautomatische Updates mit neuen Innovationen, Funktionalitäten und Prozessen
- ☑ Automatische **Security-Updates** und Einhaltung weltweiter Standards
- ☑ **Flexibilität** der IT-Infrastruktur und planbare Kosten

Nutzenpotenzial 1 Innovation

Mit einem Cloud ERP von SAP profitieren Unternehmen von der Qualität und den **Innovationen des Weltmarktführers**.

Basierend auf den neusten technologischen Möglichkeiten wird das intelligente Unternehmen der Zukunft aufgebaut. Das Unternehmen, das mitdenkt, regelbasiert entscheidet und gegensteuert, damit ERP-Prozesse und Geschäftsmodelle im Tagesgeschäft schneller, besser und sicherer umgesetzt werden.

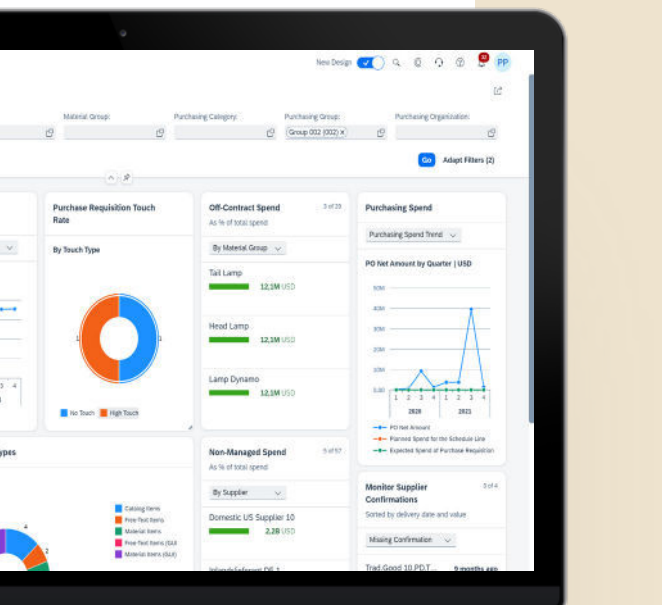
Die SAP Cloud ERP Lösung ist ein vorkonfiguriertes System, bei dem von der ersten Minute an dank «SAP Best Practice»-Prozessen produktiv gearbeitet wird. Das Controlling und die Integration von **Werte- und Warenflüssen**, die modernen **Automatisierungen** sowie die tiefgreifende Prozesslogik sind grosse Vorteile dieser Prozesse. Mit diesem Fundament werden die **Prozess-Resilienz** und **-Transparenz** geschaffen, um die Volatilität und Anforderungen der Märkte zu beherrschen.



Der Schlüssel: Die **Business Technology Platform**

Mithilfe der **Business Technology Platform (BTP)** erhalten die wichtigsten Stakeholder in einem Projekt ein Werkzeug, mit dem sie basierend auf den Cloud ERP Prozessen ihre individuellen Innovationen entwickeln und ins ERP-System integrieren. Damit können sich Unternehmen von ihren Wettbewerbern durch innovative Funktionen mit den neusten IT-Technologien abheben.

KURZ NOCH Der Weg zu solchen innovativen Funktionen wird in **Design-Thinking** Workshops eingeschlagen, in denen mit der weltweit anerkannten Kreativitätstechnik eine userzentrierte Lösung designet und mithilfe eines Prove of Consent validiert wird. Immer mit dem Ziel, Markt- und Wettbewerbsvorteile zu generieren. Mit der BTP werden Technologien wie **Robotic Process Automation, Machine Learning und Conversational AI** angewendet.





SAP S/4HANA Cloud

- » **S** – simple, durch u.a. eine neue Benutzeroberfläche
- » **4** – die vierte Generation der ERP-Suite von SAP – mit 50 Jahren Know-how
- » **HANA** – eine revolutionäre Datenbanktechnologie, welche die transaktionale mit der analytischen Welt zusammenbringt
- » **Cloud** – Betrieb, Wartung, Support, Security und Infrastruktur stellt die SAP

SAP S/4HANA ist ein zukunftsfähiges ERP-System mit integrierten intelligenten Technologien, einschliesslich Künstlicher Intelligenz (KI), maschinellem Lernen und erweiterten Analysen. Es transformiert Geschäftsprozesse mit intelligenter Automatisierung und läuft auf SAP HANA – einer der marktführenden In-Memory-Datenbanken, die eine Verarbeitung in Echtzeit und ein drastisch vereinfachtes Datenmodell bietet.



SAP Business Technology Platform

Die SAP Business Technology Platform gilt als der Innovator schlechthin im SAP Produkteportfolio. Die Plattform ermöglicht kontinuierliche Innovation und Agilität und bringt grossen geschäftlichen Nutzen. So ermöglicht die SAP BTP die Integration von fremden Systemen sowie die Entwicklung von Applikationen und Extensions. Diese und weitere Services ermöglichen schnelles Wachstum und die digitale Transformation für jedes Unternehmen.



SAP Best Practices

Die «SAP Best Practice»-Prozesse sind eine vollständige Prozesslandkarte, mit der alle Geschäftsabläufe eines Unternehmens im ERP-System lückenlos abgedeckt, visualisiert und dokumentiert werden.



Nutzenpotenzial 2 Time-to-Market

Mit einem modernen Cloud ERP haben Unternehmen ihre Systeme stets auf dem aktuellen Stand und können Prozess-Implementierungen effizient vornehmen.

Automatische Updates

Jede IT braucht Updates, sei es, um neue Funktionen einzuführen, Fehler zu beheben oder eine weiterentwickelte Version einzuspielen. Anders als bei firmeninternen Servern, bei denen die Firma selbst für Updates verantwortlich ist, werden bei einer Cloud-IT Updates automatisch vorgenommen. Dank den neusten Funktionen verleiht die IT dem Business die Agilität, die es braucht, um auf dem Markt zu bestehen.



Schnelle Implementierung

Geschwindigkeit in der Konzeption und der Einführung von neuen Produkten und Services ist heute ein wichtiger Erfolgsfaktor.

Um dieses Tempo gewährleisten zu können, sind ein digitaler Kern, in dem End-to-End-Prozesse abgedeckt werden, ein wesentliches Fundament. Die Möglichkeiten, die die SAP S/4HANA Cloud bei der Einführung neuer Funktionen bietet, sind einzigartig auf dem ERP-Markt. Durch ein einfaches Aktivieren von neuen Prozessen können mit wenig Aufwand sehr schnell Auftragsabwicklungsprozesse implementiert werden, mit denen Unternehmen ihren Markt- und Kundenanforderungen gerecht werden.

Das Fundament des Erfolgs in der Cloud-ERP-Implementierung sind die bereits erwähnten SAP Best Practices. Die Alleinstellungsmerkmale, von denen hier nur ein Teil genannt wird, sprechen für sich: Fünf Jahrzehnte Know-how, mehrere zehntausend Implementierungen, Führung in der Integration von Material- und Werteflüssen, lückenlose Dokumentation und Visualisierung bis auf Level 4.

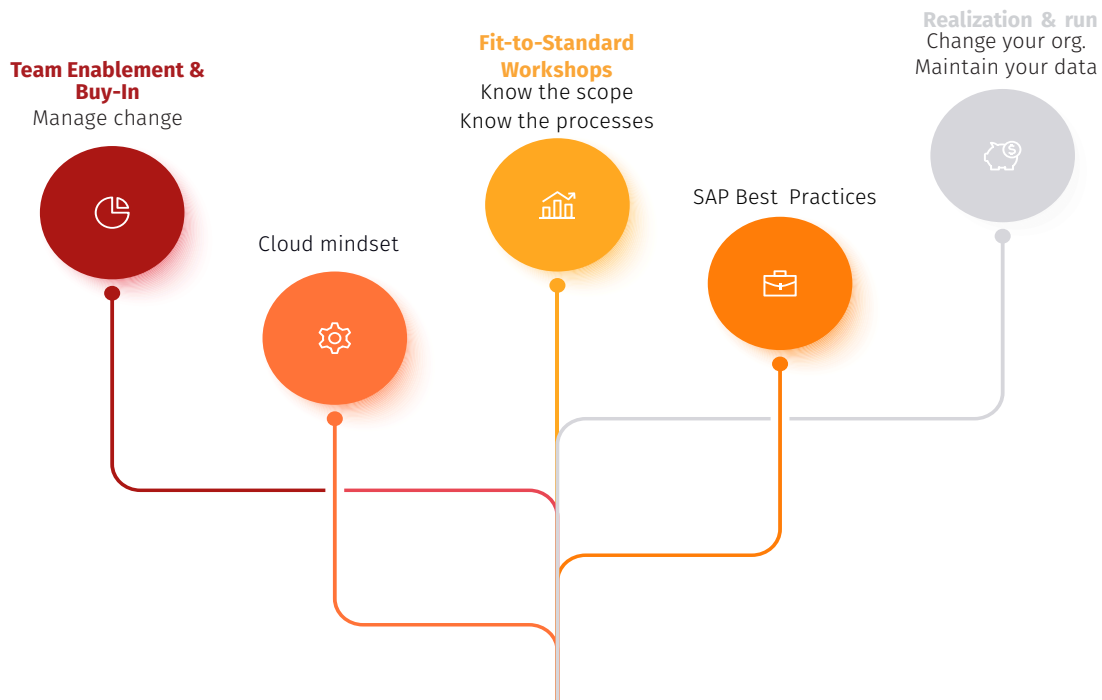


Cloud bzw. „Multi Tenant“ ist mehr als ein Deployment Approach, mit dem Unternehmen auf eigene Infrastrukturen, Datenbanken und Serverlandschaften verzichten.

Cloud ERP steht für einen neuen methodischen Ansatz in der Einführung, Nutzung und Skalierung von ERP-Systemen. Kunden profitieren in jeder Phase eines ERP-Lebenszyklus von Innovationen, Automatisierungen und user-zentrierten Funktionen.

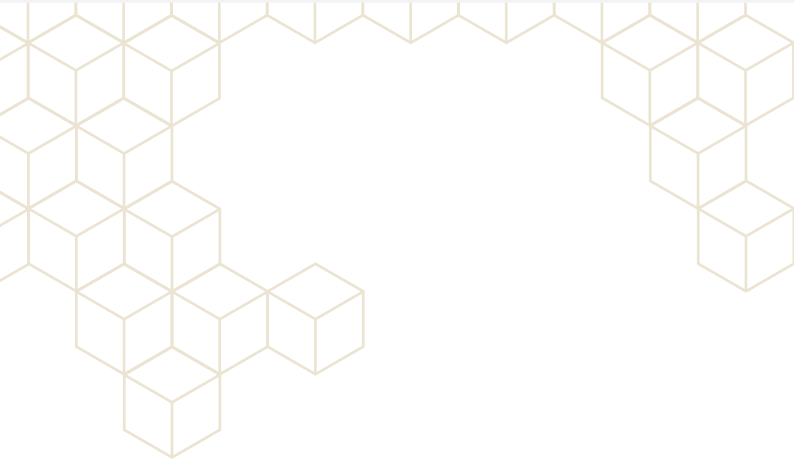
Erfolgreiche Implementierung

- ☑ Verstehen und Anwenden der Cloud-Technologie
- ☑ Aufbau eines unternehmensübergreifenden Cloud-Mindsets
- ☑ Verstehen und anwenden der "SAP Best Practice"-Prozesse mit den dafür vorgesehenen Prozess-Flowcharts, -Dokumentationen und Schulungen
- ☑ Anwenden der SAP Best Practice Prozesse in dem dafür vorgesehenen Starter-System
- ☑ Vorbereitung der Stammdaten für die Migration in das neue Cloud-ERP-System
- ☑ Schulung der Endanwender:innen auf Basis der Prozessdokumentation und Flow-Charts
- ☑ Schrittweise Ausbau der Prozessumfänge nach dem Go-Live im Sinne einer Weiterentwicklung der bestehenden Prozess- und Systemlandschaft



Basis für eine erfolgreiche Transformation:

Ein Cloud Mindset, die Bereitschaft & das Commitment den Mehrwert der "SAP Best Practice"-Prozesse auszuschöpfen.



Nutzenpotenzial 3

Unabhängigkeit bzgl. KPIs von der IT dank Integration

Mit einem modernen Cloud ERP haben berechnete Personen unabhängig von der IT jederzeit ohne Aufwand Zugriff auf aussagekräftige Leistungskennzahlen eines Unternehmens.

Aussagekräftige Budgets werden unkompliziert erstellt und anschauliche Ergebnisse in Echtzeit präsentiert. Die Wertschöpfung im Unternehmen wird signifikant erhöht.

Diese Unabhängigkeit ist dank einem integrierten ERP-System möglich, in dem Werte- und Warenflüsse synchron gebucht werden. Die Möglichkeiten der Cloud-Technologie und der zugrunde liegenden Datenbank HANA werden bei der Real-Time-Analyse von Finanzkennzahlen am deutlichsten sichtbar, bei der die transaktionale mit der analytischen ERP-Welt vereint wird. Mit der entsprechenden Buchung im ERP wird automatisch im Hintergrund die Analyse aktualisiert und Endanwender können in Echtzeit in Geschäftsabläufe reinsteuern, um erfolgskritische Entscheide umzusetzen.



Mit SAP Build ist das Business vollständig unabhängig von der IT. Mit der Lösung erstellen Mitarbeitende eines Unternehmens via Drag & Drop, ohne IT- und Programmierkenntnisse (No-Code) in kürzester Zeit eigene analytische Apps und Funktionen. Damit werden sofort Mehrwerte für das Unternehmen generiert, da Prozesse optimiert und in Echtzeit gesteuert werden.



End-to-End Integration in der SAP Integration Suite

Im Kontext der Lieferbeziehungen zu Kunden und «Supply Chain»-Anforderungen mit Lieferanten spielt ein Business Network eine wichtige Rolle.

Um diese Netzwerke in ein Unternehmen zu integrieren, kommt die SAP Integration Suite auf der BTP zum Einsatz: sämtliche Partner und Systeme können nach dem «Plug and Play»-Prinzip integrieren und damit über Unternehmensgrenzen hinaus nahtlos end-to-end kommunizieren, interagieren und skalieren.



Mit der Technologie der SAP Integration Suite wird eine hochentwickelte, systemübergreifende Integration für Branchenlösungen (Umsysteme) umgesetzt, sodass für Endanwendende der Eindruck entsteht, dass trotz Systemgrenzen alles nahtlos miteinander integriert ist.



Der ganzheitliche Integrationsansatz der SAP geht weit über die technische Integration von Anwendungen hinaus.

Er kombiniert sowohl die Technologie als auch die Geschäftsprozesse, um einen matchentscheidenden Mehrwert zu schaffen: der Weg zum intelligenten Unternehmen, in dem Business Netzwerke, Prozesse und Applikationen mit Hilfe der SAP Integration Suite vernetzt sind.

Intelligent, intuitiv & integriert





SAP Analytics Cloud

Die SAP Analytics Cloud ist ein strategisches Produkt in der SAP Business Technology Platform. Es werden Funktionen für Business Intelligence, Unternehmensplanung sowie erweiterte Analysefunktionen in einem Produkt vereint, die bei der schnellen und intelligenten Entscheidungsfindung unterstützen. Daten können aus vielen unterschiedlichen Quellsystemen importiert oder live konsumiert werden.



Software-as-a-Service (SaaS)

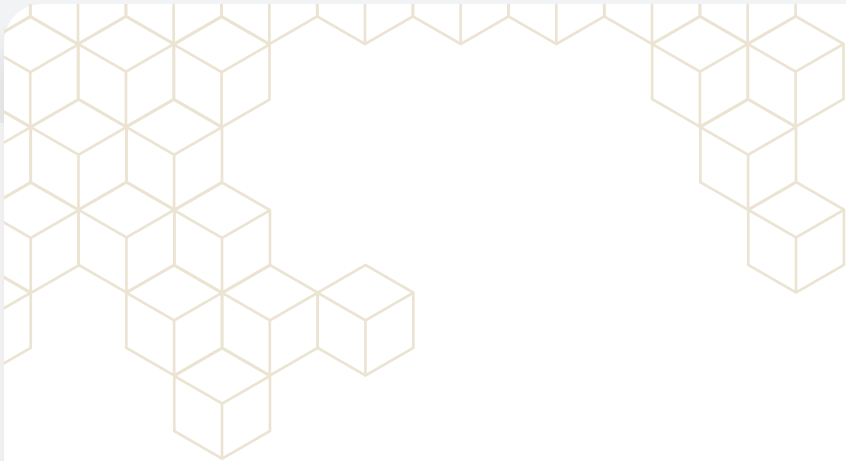
Kunden können über das Internet auf Angebote zugreifen, die von einem Service-Provider gehostet werden. SaaS-Applikationen haben sich angesichts des einfachen Zugriffs bereits in vielen Bereichen etabliert. Dazu gehören beispielsweise E-Mail, Collaboration Tools, CRM, oder Gehaltsabrechnung.

Nutzenpotenzial 4 Sicherheit

Bei ERP-Cloud-Systemen werden Datensicherungen von hauptberuflichen, professionellen Sicherheitsexpert:innen durchgeführt.

Im Falle der AGILITA arbeitet der Kunde mit einer SaaS-Lösung der SAP und dementsprechend wird auch die Security von der SAP gemanagt.

Cloud-Anbieter verfügen normalerweise über die beste verfügbare Datensicherheit. Sicherheitsverletzungen in grossen und mittelständischen Unternehmen treten hauptsächlich bei lokalen Systemen auf. Eine Kette ist jedoch nur so stark wie ihr schwächstes Glied. Um Schwachstellen in Integrationspunkten zu vermeiden, müssen Cloud-ERP-Systeme vollständiger, vernetzter und kollaborativer sein, damit die Schwachstellen von Verantwortlichkeiten mehrerer Anbieter minimiert werden.



Nutzenpotenzial 5

Skalierbarkeit

Mit den "**SAP Best Practice**"-Geschäftsprozessen beschleunigen und vereinfachen Unternehmen die Einführung von SAP S/4HANA Public Cloud.

Sie erreichen dadurch eine **schnellere Wertschöpfung** und sorgen für die Einhaltung der rechtlichen Vorschriften in verschiedenen Ländern. SAP S/4HANA Public Cloud ist ein umfassendes Angebot mit sofort einsatzbereiten Geschäftsprozessen, einschliesslich der **Integration in benachbarte Cloud-Lösungen**. Es ist eine beliebig **skalierbare** Lösung, die permanent mit neuen Innovationen in den Prozessen (SAP Best Practices), Dashboards, User Interfaces und Automatisierungen ausgeliefert wird. Unternehmen können mit dieser Cloud-ERP-Lösung mitwachsen: ob international, durch neue Geschäftsmodelle und Prozesse, oder durch **Wachstum** innerhalb oder ausserhalb des bisherigen Unternehmens.

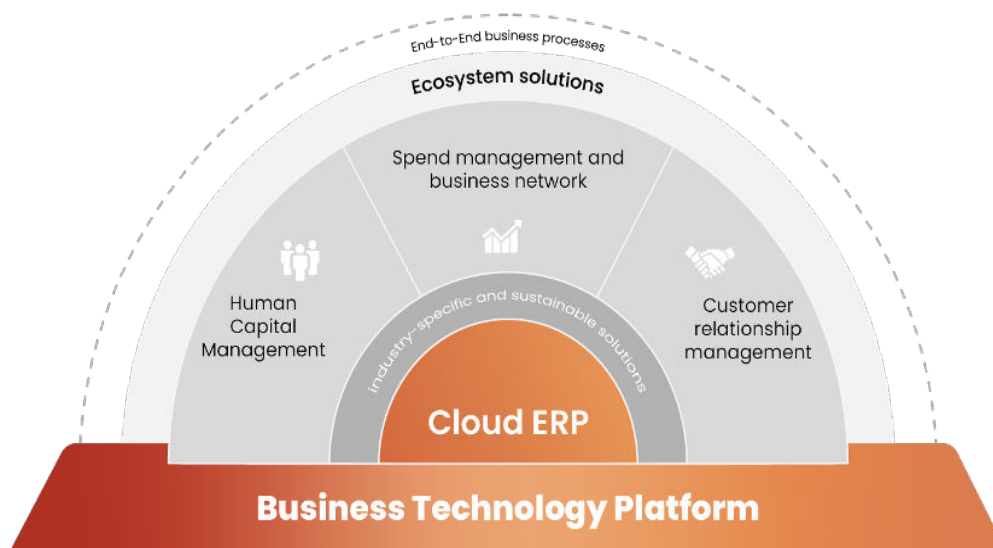
KMU

Baseline

Die SAP S/4HANA Public Cloud bietet Kunden über 600 End-to-End-Prozessketten an.

Prozessuale Anforderungen

Sie deckt alle prozessualen Anforderungen eines Unternehmens unter der Voraussetzung der Synchronisation von Werte- und Mengenflüssen ab. Da ein Unternehmen diese Prozesse nicht gleichzeitig einführen kann, hat AGILITA das "SAP Cloud ERP KMU Baseline Paket" entwickelt, mit dem die Grundlagen der ERP-Implementierung sowie die Integration von Werte- und Mengenflüssen geschaffen wird. Mehr zum KMU Baseline Paket in Kapitel 8.



Scope

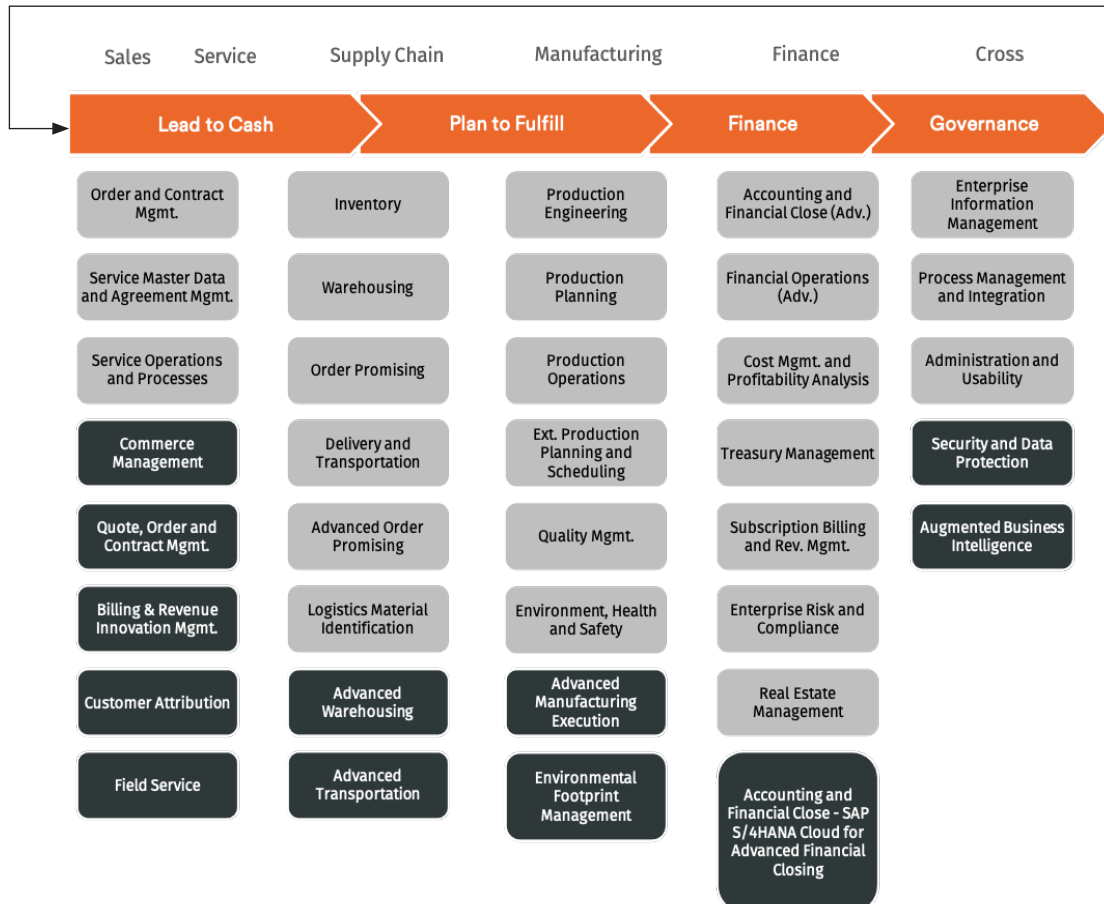
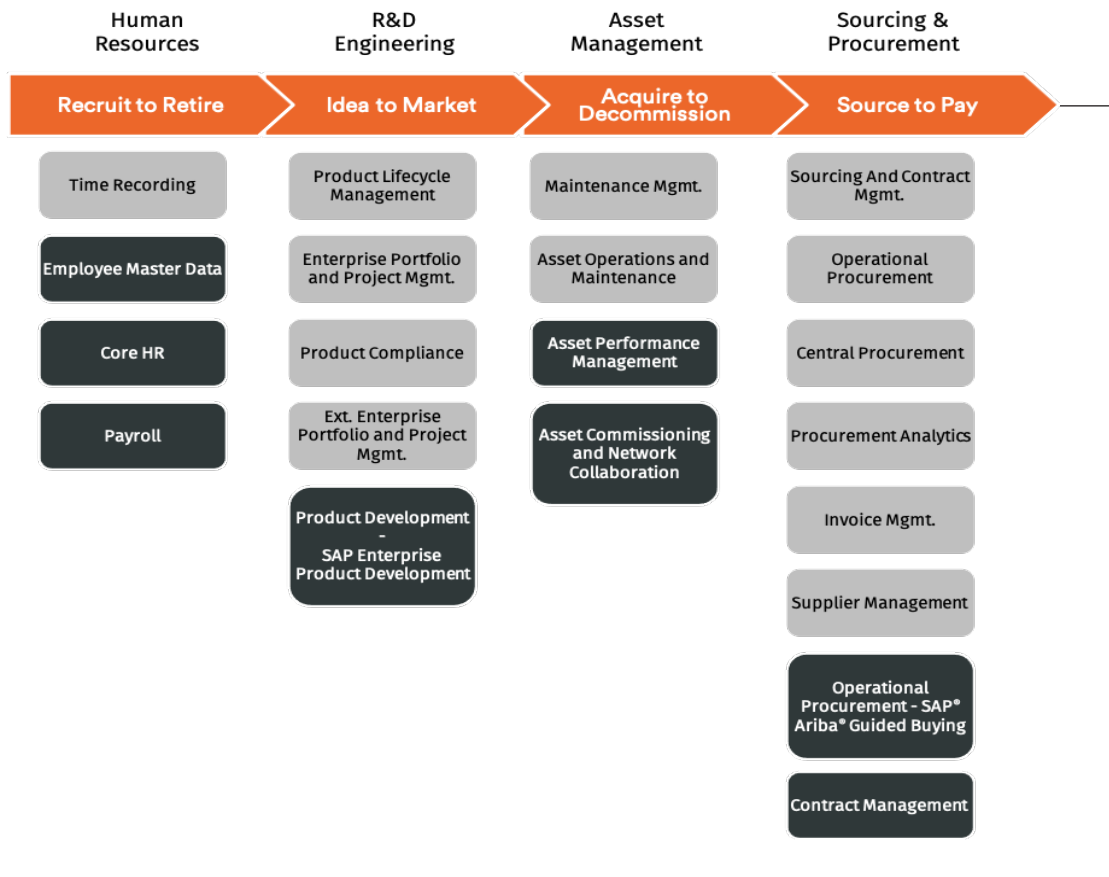
Prozesse

- Verkauf von Waren, Services, Projekten oder Lösungspaketen mit einer modernen End-to-End-Auftragsabwicklung
- Einkauf und operative Beschaffung vom strategischen Einkauf bis zur operativen Nachschubsteuerung
- Produktion anonymer Szenarien oder Kunden-Einzelfertigungen, inklusive Planung und Steuerung im Shopfloor
- Service-Abwicklung bei Kunden von der Planung und Steuerung bis zur Fakturierung
- Qualitätsmanagement im Vertrieb, Einkauf, Lager und in der Produktion
- Lagermanagement für kleine, einfache, oder komplexe Lageranforderungen
- Anlagenmanagement für ein vollständiges Management der Wartung und Instandhaltung
- Projektmanagement für eine end-to-end Abwicklung von Kunden- und Investitionsprojekten von der Planung und Steuerung bis hin zur Fakturierung und dem Controlling
- Finanzbuchhaltung mit Debitoren-, Kreditoren- und Anlagenbuchhaltung
- Controlling sämtlicher Wertflüsse, z.B. mit einer Echtzeit-Profitabilitätsbetrachtung

Optotune - SAP
S/4HANA Cloud in 6
Monaten weltweit
eingeführt.



SAP S/4HANA Cloud SAP Best Practices





Nutzenpotenzial 6 Effizienz

In der heutigen Zeit geht es darum, mit möglichst wenig Energie, Geld und Zeit möglichst viel aus dem täglichen Geschäft herauszuholen.

Effizienz ist deshalb enorm wichtig für den langfristigen Erfolg. Unternehmen können mit der passenden Cloud-Lösung mehr auf dem Markt leisten und die Herausforderungen der Zukunft meistern. So sorgt beispielsweise die bereits integrierte **Künstliche Intelligenz** bei SAP für die geschickte **Automatisierung** wiederkehrender Prozesse.

Auch die Anpassungsfähigkeit ist ein entscheidendes Erfolgskriterium, um auf den Märkten zu bestehen. Neue Prozessanforderungen und neue Geschäftsmodelle entstehen nicht mehr in Jahren, sondern innerhalb von Wochen. Damit ein Unternehmen mit seinem ERP dieser Anpassungsfähigkeit gerecht wird, müssen neue Services schnell integriert und genutzt und neue Prozesse aktiviert und sofort nutzbar gemacht werden. Mit einer serviceorientierten SAP Cloud Architektur sind diese Anforderungen gegeben und Unternehmen können neue Ansprüche des Business, des Marktes und des Wettbewerbs beherrschen.



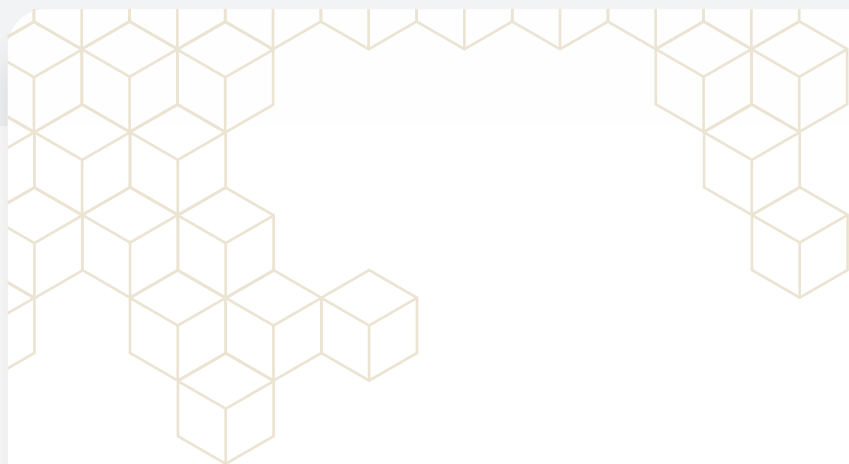
Künstliche Intelligenz (KI)

Künstliche Intelligenz (Englische Bezeichnung: Artificial Intelligence (AI)) ist der Überbegriff für Anwendungen, bei denen Maschinen menschenähnliche Intelligenzleistungen erbringen. Die Grundidee besteht darin, durch Maschinen eine Annäherung an wichtige Funktionen des menschlichen Gehirns zu schaffen und dadurch Arbeitsabläufe zu vereinfachen, genauere Prognosen zu ermöglichen und neue datenbasierte Geschäftsmodelle zu schaffen.



Prozessautomation (Process Automation)

Mit Prozessautomation wird die Imitation menschlicher Arbeitsschritte auf einer Benutzeroberfläche bezeichnet. So zum Beispiel das Ein- und Ausloggen, Eingeben von Daten und das Erledigen von andere Aufgaben. Dank Prozessautomation sind keine Prozessänderungen oder Schnittstellen nötig und die Prozesse sind eindeutig strukturiert, sich wiederholend und regelbasiert.

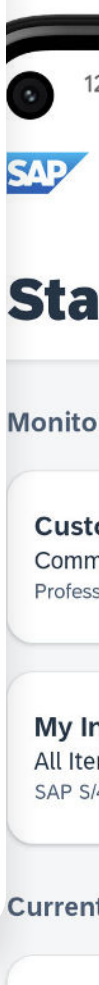


Nutzenpotenzial 7

Next Gen ERP

Unternehmen kämpfen heute vermehrt um begehrte Fachkräfte. Dass diese auch bezüglich IT-Systemen höhere Ansprüche haben, macht die Suche noch schwieriger.

Insellösungen und Eigenentwicklungen sind zu wenig attraktiv und schrecken junge Talente ab. Ein Next-Gen-ERP von SAP ist ein wichtiger Wettbewerbsfaktor, das neuen Mitarbeitenden zeigt, dass ein Unternehmen ein moderner Arbeitgeber ist, bei dem mit einem zeitgemässen Cloud-IT-System gearbeitet wird. Mit SAP Fiori, dem Designsystem für alle SAP-Produkte, erleben Mitarbeitende ein attraktives Anwendererlebnis – sei es auf dem Computer oder dem Smartphone.

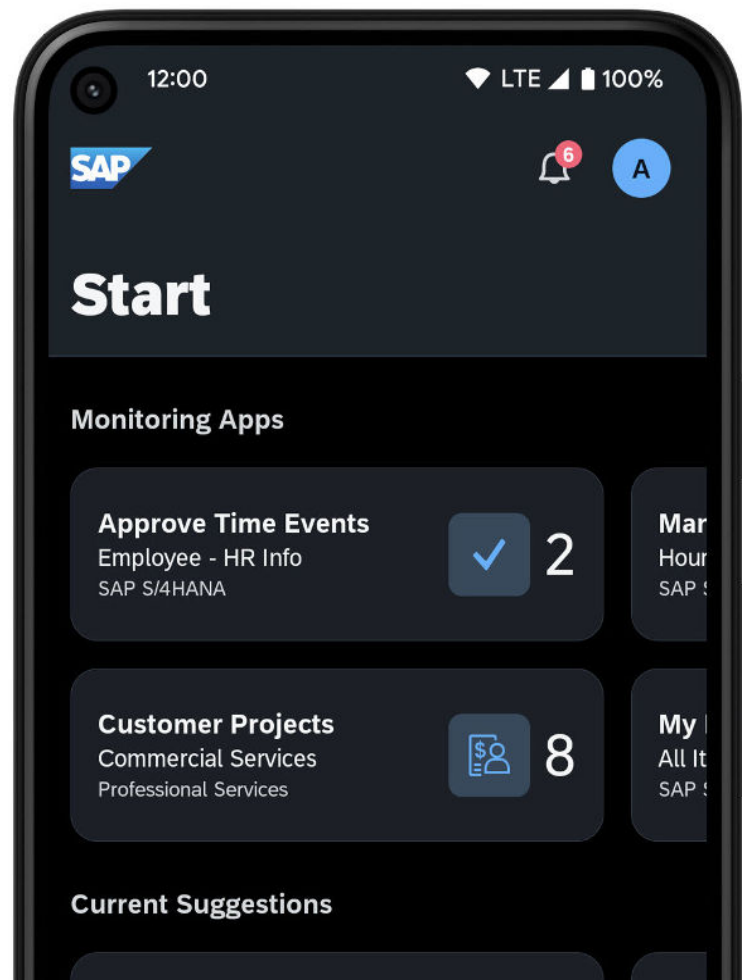
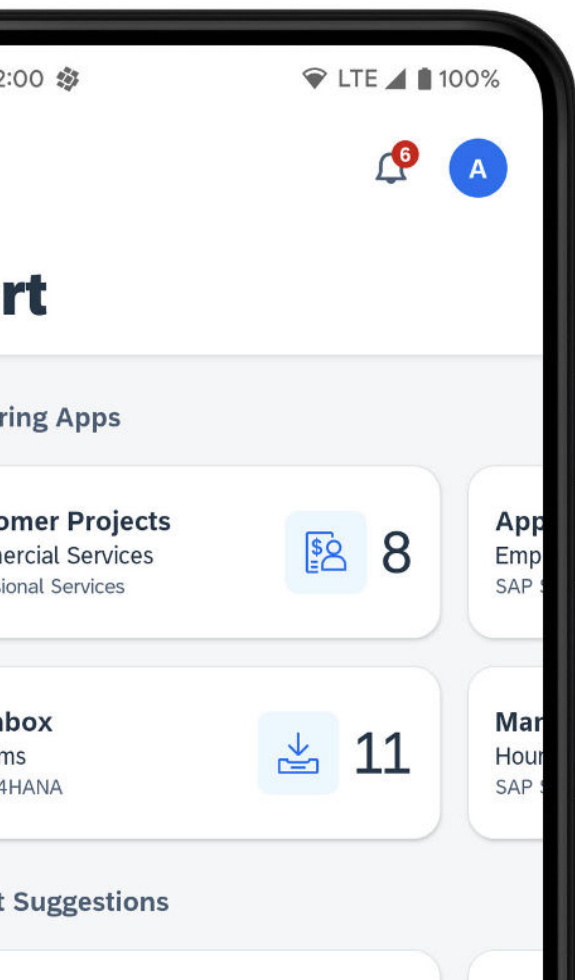
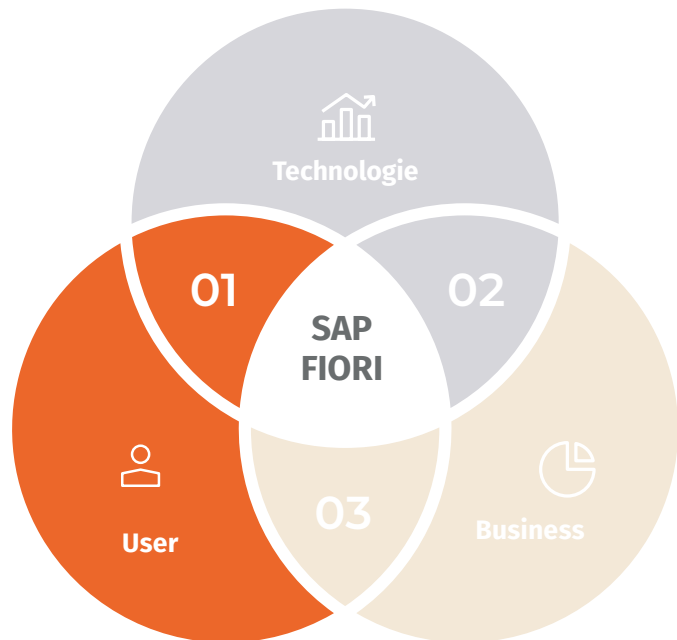


Zusammenfassung

SAP Fiori

SAP S/4HANA Cloud ist die fortschrittlichste ERP-Suite auf dem Markt: «the next generation ERP» ist intuitiv, prädiktiv und effektiv.

SAP definiert mit dieser ERP-Generation den Markt neu und baut dabei auf 50 Jahre Erfahrung und Entwicklung auf. Das Bewährte wird mit neuen Technologien, "Best Practice"-Prozessen und Innovationen ausgestattet und ist in der Lage, Nachhaltigkeits-Management sowie Business-Modell-Innovationen von Anfang an zu leben.



Nutzenpotenzial 8

Trusted Advisor

AGILITA

BANGERTER
RUNS CLOUD ERP

FRANKE
RUNS CLOUD ERP

Bei einem IT-Partner ist **Vertrauen** das wichtigste Gut. Und hier kommt die AGILITA ins Spiel.

Schon seit mehr als zehn Jahren haben die Fachleute des Schweizer Unternehmen Erfahrung mit Cloud-Lösungen von SAP und setzen das System auch selbst ein. Das KMU agiert auf Augenhöhe mit seinen Kunden, die ihm für ihre IT das Vertrauen schenken. Als **Cloud Strategic Partner von SAP** ist es immer auf der Höhe der Zeit – damit es seine Kunden auch sind.

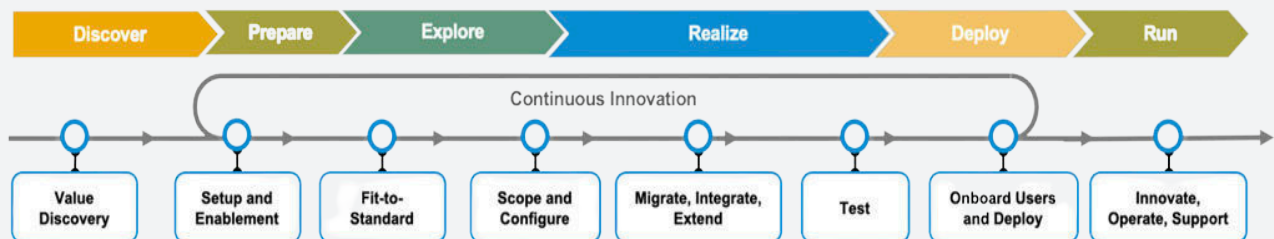
Erfahren Sie in
unserem Video
mehr über AGILITA.



Die Methoden der AGILITA

Eine erfolgreiche Transformation mit der notwendigen Agilität ist ohne eine strukturierte Methodik nicht möglich.

SAP liefert mit **SAP Activate** genau den richtigen „Methodenkoffer“, der die Leitplanken für eine erfolgreiche Transformation setzt. In mehreren Projektphasen werden Unternehmen an die Hand genommen und können sich neben ihrem Tagesgeschäft auf einen erfolgreichen Projekterfolg verlassen. Die Reise beginnt mit der Projektvorbereitung, der sogenannten «Prepare Phase», und der darauffolgenden «Explore Phase», in der SAP Best Practices im Rahmen von Fit-to-Standard-Workshops definiert werden – mit dem Fokus auf den Mehrwert und die Benutzerfreundlichkeit. Danach beginnt die Realisierung der Integration und Migration der Umsysteme.

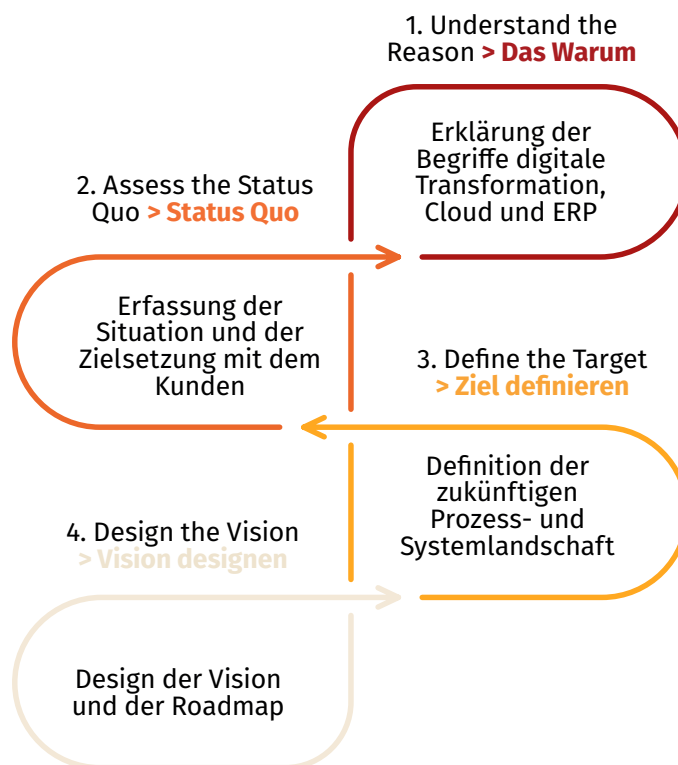


KMU

Baseline Paket

Mit dem «KMU Baseline Paket» ist ein schneller und kostengünstiger Einstieg in die SAP-Cloud-ERP-Welt möglich, mit dem Ziel, nach der ersten Implementierung weitere Innovationen zu nutzen, um mit der Lösung zu wachsen und zu skalieren. Gleichzeitig aber auch, um sich auf das wesentliche konzentrieren zu können und sich nicht mit IT, Datenbanken, Security und Eigenentwicklungen «rumzuschlagen». Das "KMU Baseline Paket" beinhaltet den Verkauf von Lagerwaren und Services, den Einkauf mit einer einfachen Lagerbewirtschaftung sowie eine umfangreiche SAP-Finanzbuchhaltung mit dem modernen SAP Controlling. Ein Unternehmen startet so mit einem kleinen Umfang in die moderne, umfangreiche SAP-ERP-Welt.

Mit der AGILITA in vier Schritten zur digitalen Transformation



Sind Sie auf der Suche nach einem neuen ERP? Dann freuen wir uns, von Ihnen zu hören. Wir zeigen Ihnen – unter anderem anhand von Kundenbeispielen – dass unsere Cloud-Lösung SAP S/4HANA weder zu teuer noch zu schwierig für Ihr KMU ist.

Als Partner Ihrer digitalen Transformation bringt sie Ihnen:

- eine schnelle Einführung durch vorhandene Best Practice Prozesse
- den automatisch installierten aktuellen Release
- fest kalkulierbare Betriebs- und Projektkosten
- Sicherheit Ihrer Daten, die von den Weltmarktführern gemanagt sind.

Zögern Sie nicht und starten Sie Ihre digitale Reise noch heute!



Die Möglichkeiten von SAP S/4HANA Cloud sind wirklich erstklassig, und wir haben jetzt Zugang zu detaillierten Erkenntnissen aus unseren weltweiten Aktivitäten, auf deren Grundlage wir unsere Strategie definieren und verfeinern können.

Alexander Peters,
Group CFO Arrow Resources





**SAP ist wie
die meisten CEOs.
Nicht so sexy,
aber sehr smart.**

Rise with SAP. Shine with AGILITA.



Mehr erfahren auf agilita.ch/shine



AGILITA folgen auf:



www.agilita.de/kontakt/

Dircksenstrasse 3
10179 Berlin
Deutschland

 info@agilita.de

